

**MAPA ZASADNICZA
DO CELÓW PROJEKTOWYCH**
SKALA 1:500
Ark: 10-8/4-b-3/
woj. świętokrzyskie m. Sandomierz
ul. Długosza dz. 1196/2
wykonano kwiecień 2011r

GEODETA UPRAWNIONY
Stanisław Majkut Nr upr. 3669
39-400 Tarnobrzeg, ul. J. Matejki 7/17
tel. 015 822 87 86, kom. 694 300 797
NIP 867-103-55-67

STAROSTA SANDOMIERSKI
Powiatowy Ośrodek Dokumentacji Geod. i Kartograficznej w Sandomierzu
W obszarze oznaczonym linią **czarna** dokonano aktualizacji treści mapy zasadniczej. Dokumenty z planu uzupełniającego przyjęło do zas. powiatowej w dniu **11.04.2011** 2666-135/2011 i zrewidencjonowano pod numerem
Niniejsza mapa może służyć do celów projektowych.
Projektowane obiekty budowlane wymagające pozwolenia na budowę podlegają wycenieniu i inwentaryzacji powyższej przez jednostki uprawnione do wykonywania prac geodezyjnych.
Sandomierz, dnia **11.04.2011** (inż. i nanizka, pods. starosty) (inż. i nanizka, pods. starosty)

Z up. STAROSTY
KIEROWNIK POWIATOWEGO OŚRODKA
Dokumentacji Geod. i Kartograficznej
inż. Tadeusz Małec

PROJEKT ZAGOSPODAROWANIA DZIAŁKI NR EWID. 1193/2 I 1196/2 W SANDOMIERZU PRZY COLLEGIUM GOSTOMIANUM - skala 1:500

LEGENDA :

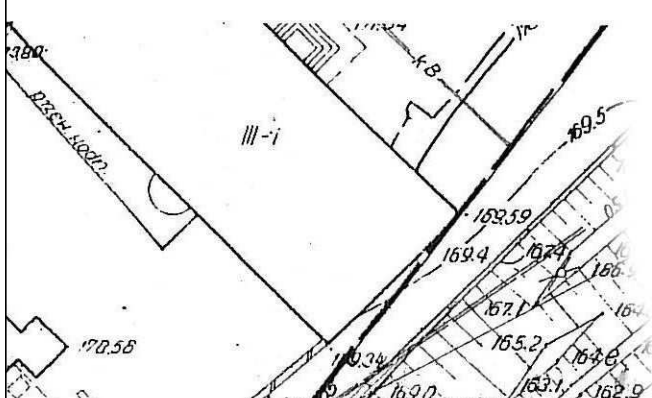
OBIEKTY ISTNIAJĄCE KUBATUROWE :
6. - BUDYNEK COLLEGIUM GOSTOMIANUM

▲ - WJAZD NA DZIAŁKĘ OD STRONY ZACHODNIEJ ISTNIEJĄCY
A,B,C,D,E - GRANICA OPRACOWANIA

OBIEKTY PROJEKTOWANE TERENOWE :

- 1 - BOISKO WIELOFUNKCYJNE 41m x 22m
- 2 - CIĄG PIESZO - JEZDNY Z PŁYT JOMB
- 3 - SCHODY TERENOWE Z KOSTKI BETONOWEJ gr. 6cm
- 4 - STANOWISKA TRYBUN Z KOSTKI BETONOWEJ gr. 6cm
- 5 - OPASKA BOISKA Z KOSTKI BETONOWEJ gr. 6cm

INWESTOR : I Liceum Ogólnokształcące Collegium Gostomianum ul. Długosza 7, 27-600 Sandomierz		FORMAT : A-3
TEMAT : Budowa boiska wielofunkcyjnego i obiektów towarzyszących		NR RYS.:01
NAZWA RYSUNKU : Projekt zagospodarowania działki nr ewid. 1193/2 i 1196/2 przy Collegium Gostomianum		SKALA : 1:500
PROJEKTANT:	inż. Maria Bednarz	Uprawn. 701/21/83
ASYSTENT PROJ:	mgr inż. Wiesław Ślizanowski	DATA : IV 2011r.



DANE BOISKA WIELOFUNKCYJNEGO :

Nawierzchnia : poliuretanowa CONIPUR 2S Conica Technik AG

(lub równoważna) gr. 1,3cm w kolorze ceglastym na elastycznej podbudowie CONIPUR ET

Wymiary całej płyty boiska : 41m x 22m

Pole powierzchni całej płyty boiska : 902m²

Powierzchnia boiska zawiera pola do następujących gier zespołowych :

- A. Boisko do piłki ręcznej o wymiarach treningowych 37m x 19m i powierzchni 703m² - 1szt. [linie w kolorze żółtym]
- B. Boisko do koszykówki o wymiarach treningowych 20m x 14m i powierzchni 280m² - 1szt. [linie w kolorze czarnym]
- C. Boisko pełnowymiarowe do siatkówki o wymiarach 18m x 9m i powierzchni 162m² - 1szt. [linie w kolorze białym]
- D. Pełnowymiarowy kort do tenisa ziemnego o wymiarach 23,75m x 10,95m i powierzchni 260m² - 1szt. [linie w kolorze zielonym]

Wypośazenie boiska prod. PESMENPOL (lub równoważne) :

- Typowe bramki do piłki ręcznej o wymiarach 3m x 2m z siatką ze sznurka - 2szt.
- Tablice z płyty laminowanej 1,20m x 0,90m do koszykówki wraz z osprzętem - 2kpl.
- Słupy do siatkówki demontowalne , montowane w tulejach montażowych - 2szt.
- Siatka do siatkówki - 1szt.
- Słupy do tenisa ziemnego demontowalne , montowane w tulejach montażowych lub alternatywnie przesuwne nawierzchniowo (na kołach) - 2szt.
- Siatka do tenisa ziemnego - 1szt.

Ogrodzenie boiska - piłkochwyty :

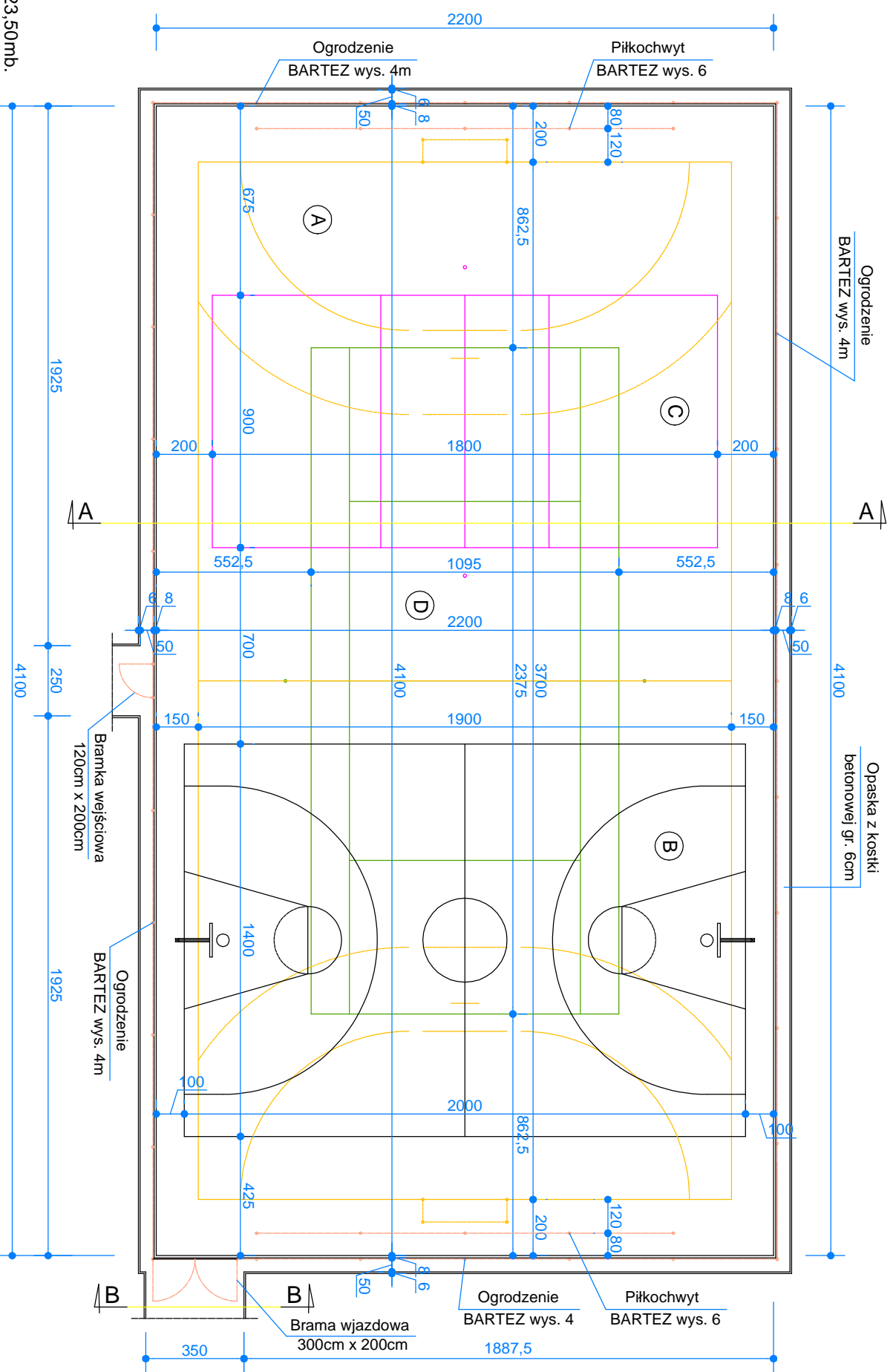
Typowe rozwiązanie prod. BARTEZ (lub równoważne) siatka na słupach stalowych

φ90mm , wys. 4m od pow. terenu , rozstaw słupów co 3,7m , 3,9m i 4m . Długość ogrodzenia 123,50mb.

Od strony wschodniej brama wjazdowa 300cm x 200cm , od strony południowej bramka wejściowa 120 x 200cm.

Na krótszych bokach za bramkami piłkochwyty na słupach stalowych φ100mm , wys. 6m od pow. terenu , wypełnienie - siatka polipropylenowa o oczkach 8x8cm i gr. sznurka 5mm .

Długość piłkochwytów podwyższonych 29,70mb .



INWESTOR : **Uliceum Ogólnokształcące Collegium Gostomiannum**

ul. Długosza 7 , 27-600 Sandomierz

TEMAT : **Budowa boiska wielofunkcyjnego i obiektów towarzyszących**

FORMAT :
A-3

NAZWA RYSUNKU : **Rzut boiska wielofunkcyjnego**

NR RYS.:02

PROJEKTANT: **inż. Maria Bednarz**

Uprawn.
701/21/83

SKALA :
1:200

ASYSTENT PROJ.: **mgr inż. Wiesław Szazanowski**

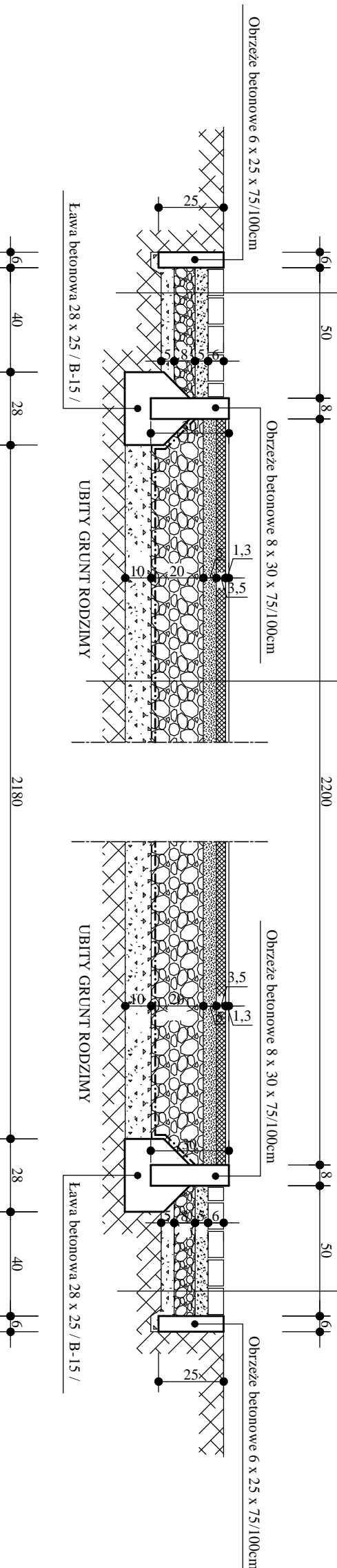
DATA :
IV 2011r.

PRZEKRÓJ KONSTRUKCYJNY BOISKA WIELOFUNKCYJNEGO (A-A) - skala 1:20

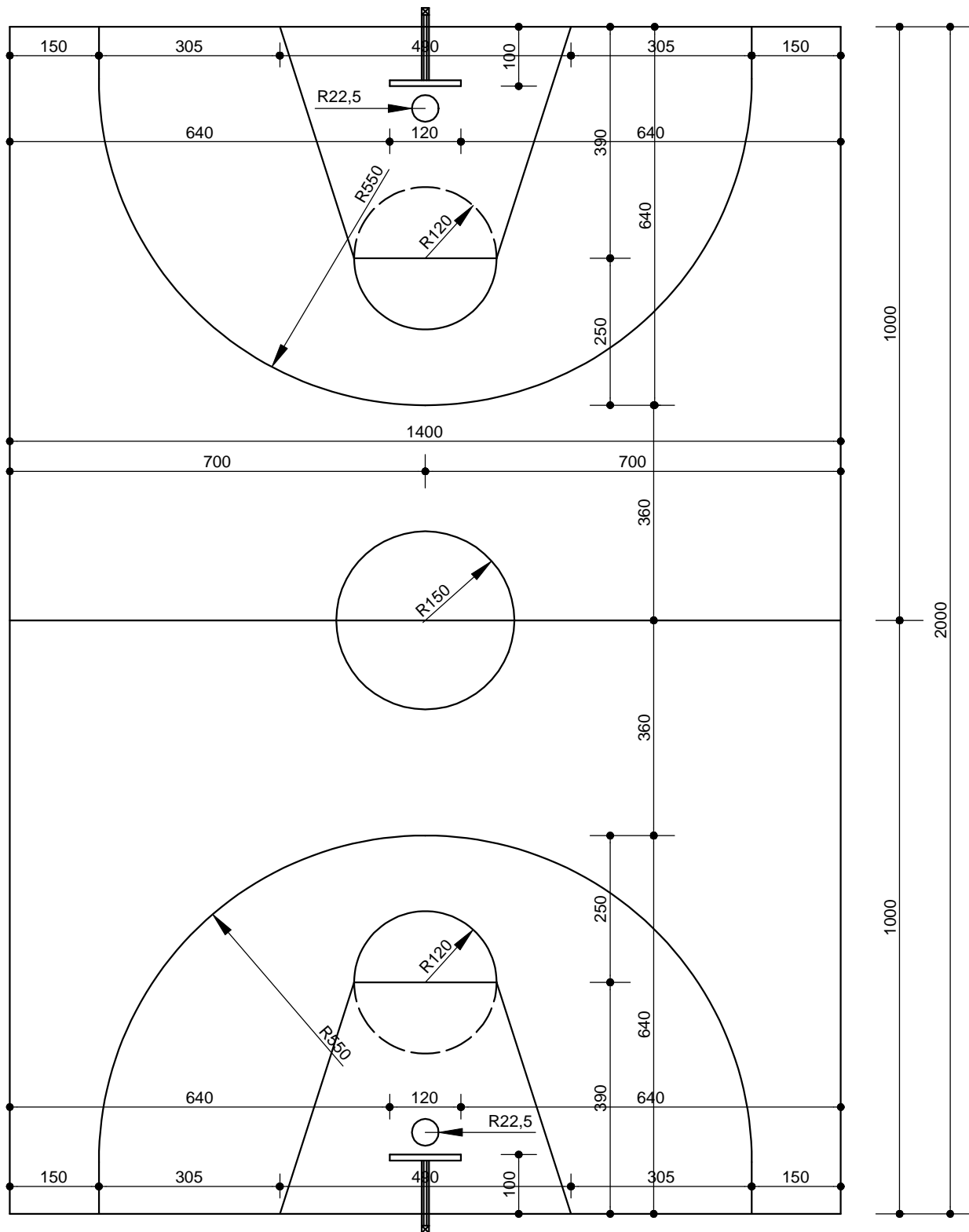
Kostka betonowa szara gr. 6cm
Podsypka cementowo-piaskowa gr. 5cm
Warstwa z kruszywa łamanego o frakcji 4-18mm gr. 8cm
Warstwa piasku zagęszczonego gr. 5cm
Ubity grunt rodzimy

Nawierzchnia poliuretanowa CONIPUR 25 gr. 1,3cm
Elastyczna podbudowa CONIPUR ET gr. 3,5cm
Warstwa wyrównawcza z kruszywa łamanego o frakcji 0-4mm gr. 5cm
Warstwa kruszywa łamanego o frakcji 4-30mm gr. 20cm
Geotekstyna drenarsko - separująca
Warstwa piasku zagęszczonego gr. 10cm
Ubity grunt rodzimy

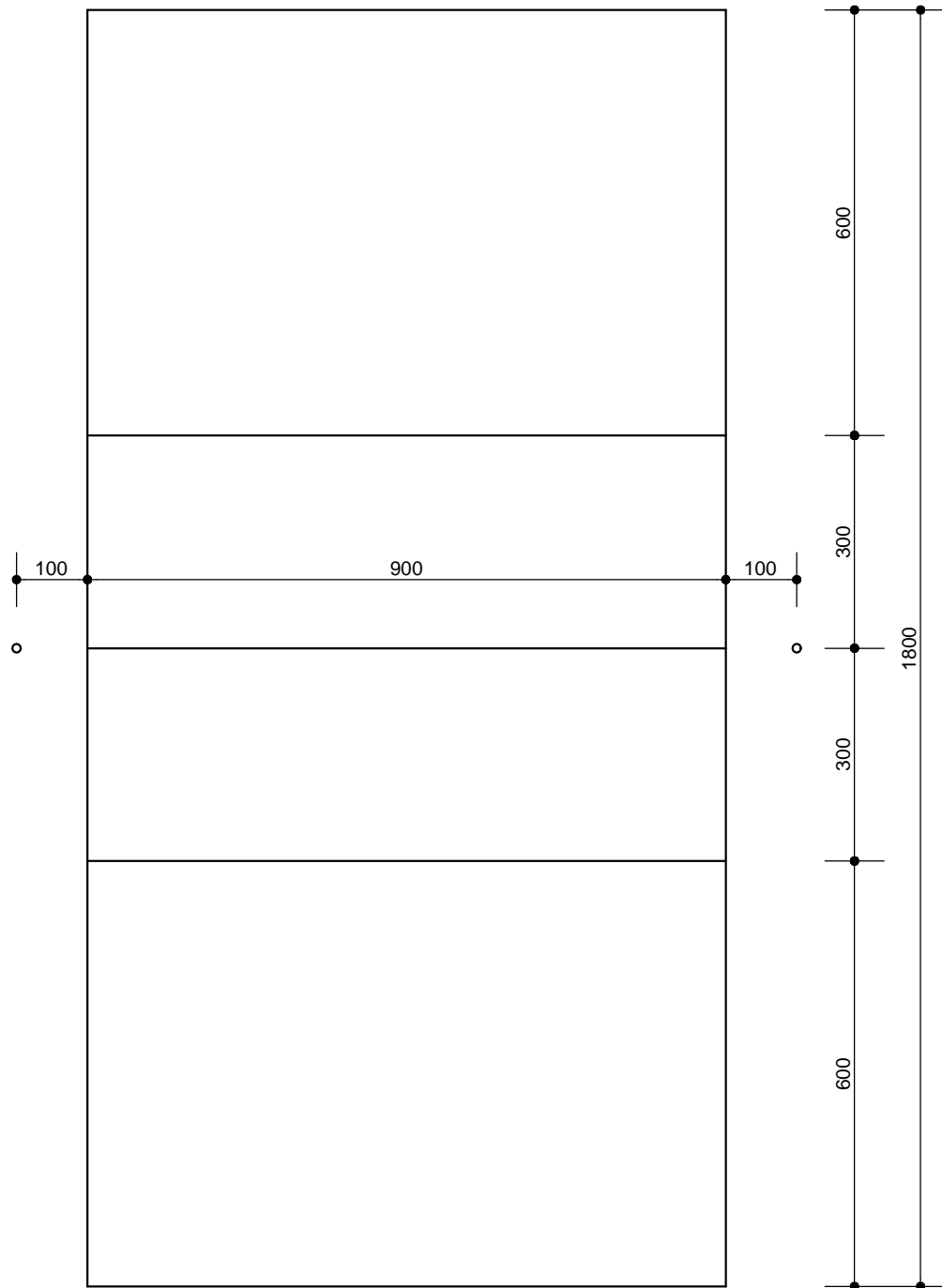
Kostka betonowa szara gr. 6cm
Podsypka cementowo-piaskowa gr. 5cm
Warstwa z kruszywa łamanego o frakcji 4-18mm gr. 8cm
Warstwa piasku zagęszczonego gr. 5cm
Ubity grunt rodzimy



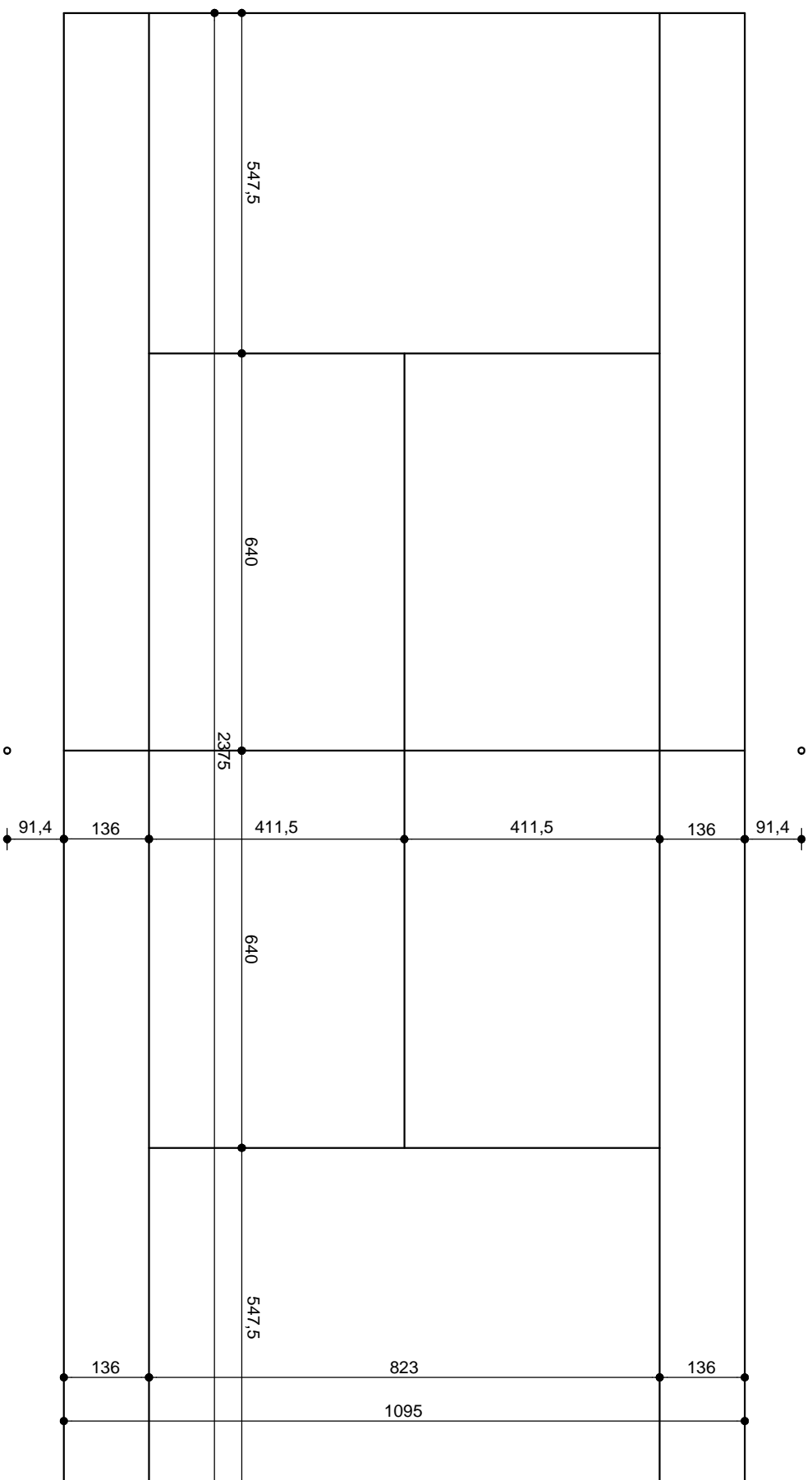
INWESTOR : II Liceum Ogólnokształcące Collegium Gostomiianum ul. Długosza 7, 27-600 Sandomierz	FORMAT : A-3
TEMAT : Budowa boiska wielofunkcyjnego i obiektów towarzyszących	NR RYS.:03
NAZWA RYSUNKU : Przekrój boiska wielofunkcyjnego (A-A)	SKALA : 1:20
PROJEKTANT: inż. Maria Bednarz	DATA : IV 2011r.
ASYSTENT PROJ.: mgr inż. Wiesław Słazanowski	



INWESTOR : I Liceum Ogólnokształcące Collegium Gostomianum ul. Długosza 7 , 27-600 Sandomierz			
TEMAT : Budowa boiska wielofunkcyjnego i obiektów towarzyszących			FORMAT : A-4
NAZWA RYSUNKU : Wymiary boiska do koszykowki			NR RYS.:05
PROJEKTANT:	inż. Maria Bednarz	Uprawn. 701/21/83	SKALA : 1:100
ASYSTENT PROJ:	mgr inż. Wiesław Ślizanowski		DATA : IV 2011r.

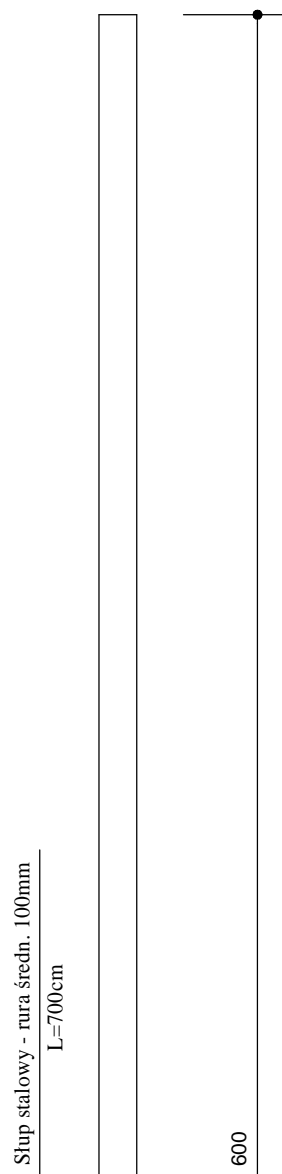


INWESTOR : I Liceum Ogólnokształcące Collegium Gostomianum ul. Długosza 7 , 27-600 Sandomierz			
TEMAT : Budowa boiska wielofunkcyjnego i obiektów towarzyszących			FORMAT : A-4
NAZWA RYSUNKU : Wymiary boiska do siatkówki			NR RYS.: 06
PROJEKTANT:	inż. Maria Bednarz	Uprawn. 701/21/83	SKALA : 1:100
ASYSTENT PROJ:	mgr inż. Wiesław Ślizanowski		DATA : IV 2011r.



INWESTOR : II Liceum Ogólnokształcące Collegium Gostomiannum ul. Długosza 7, 27-600 Sandomierz		FORMAT : A-3
TEMAT : Budowa boiska wielofunkcyjnego		NR RYS.:07
NAZWA RYSUNKU : Wymiary kortu tenisowego		
PROJEKTANT:	inż. Maria Bednarz	Uprawn. 701/21/83
ASYSTENT PROJ.:	mgr inż. Wiesław Słazanowski	SKALA : 1:100
		DATA : IV 2011r.

SZCZEGÓŁ ZAKOTWIENIA SŁUPA PIŁKOCHWYTU
wys. 6m - skala 1:20



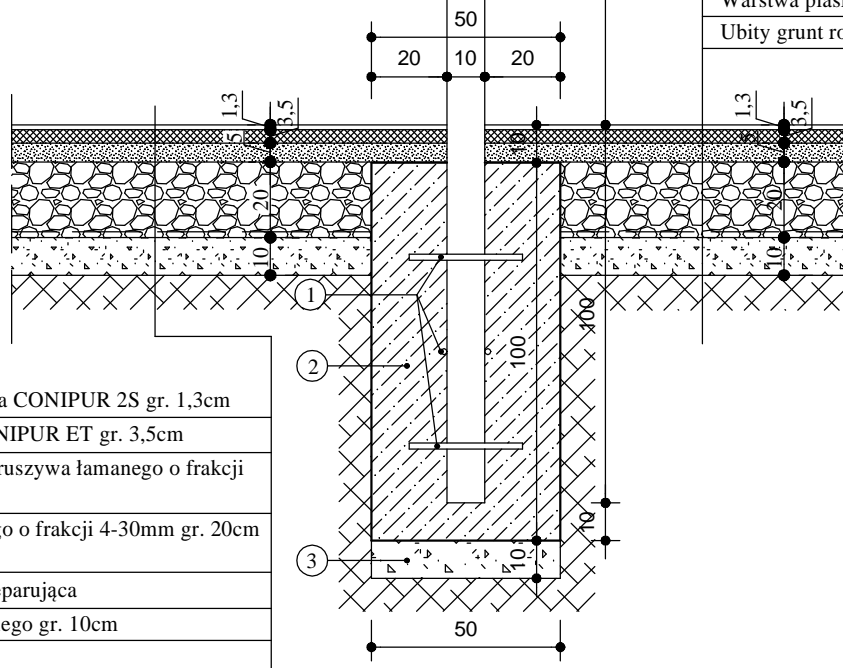
LEGENDA :

1. Dospawane pręty $\phi 16\text{mm}$ L=30cm / tzw. węzy montażowe /
2. Fundament prostokątny o wymiarach 0,5m x 0,5m x 1,0m / B-20 /
3. Warstwa piaskowa gr. 10cm - zagęszczony piasek

Rozstaw słupów co 3,70m .

Między słupami piłkochwyty siatka polipropylenowa o oczkach 8x8cm i grubości sznurka 5mm .

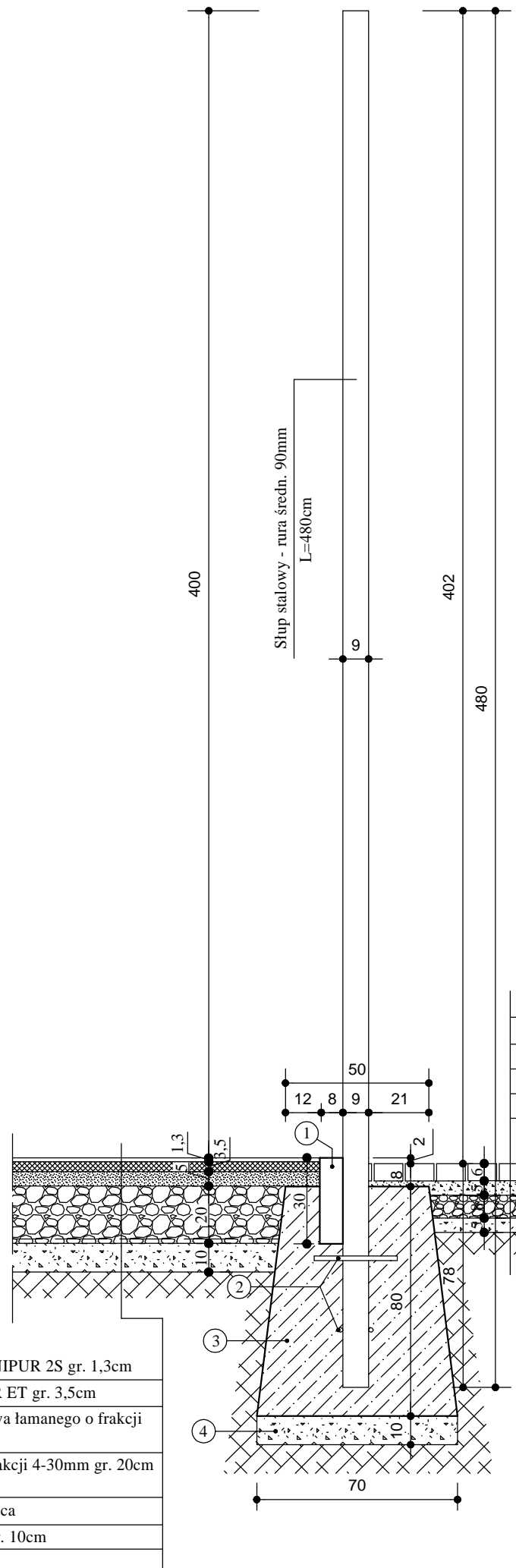
Nawierzchnia poliuretanowa CONIPUR 2S gr. 1,3cm
Elastyczna podbudowa CONIPUR ET gr. 3,5cm
Warstwa wyrównawcza z kruszywa łamanego o frakcji 0-4mm gr. 5cm
Warstwa kruszywa łamanego o frakcji 4-30mm gr. 20cm zagęszczana mechanicznie
Geowłóknina drenarsko - separująca
Warstwa piasku zagęszczonego gr. 10cm
Ubity grunt rodzimy



Nawierzchnia poliuretanowa CONIPUR 2S gr. 1,3cm
Elastyczna podbudowa CONIPUR ET gr. 3,5cm
Warstwa wyrównawcza z kruszywa łamanego o frakcji 0-4mm gr. 5cm
Warstwa kruszywa łamanego o frakcji 4-30mm gr. 20cm zagęszczana mechanicznie
Geowłóknina drenarsko - separująca
Warstwa piasku zagęszczonego gr. 10cm
Ubity grunt rodzimy

INWESTOR : I Liceum Ogólnokształcące Collegium Gostomianum ul. Długosza 7 , 27-600 Sandomierz			
TEMAT : Budowa boiska wielofunkcyjnego i obiektów towarzyszących			FORMAT : A-3
NAZWA RYSUNKU : Szczegół zakotwienia słupów piłkochwyty o wys. 6m			NR RYS.:08
PROJEKTANT:	inż. Maria Bednarz	Uprawn. 701/21/83	SKALA : 1:20
ASYSTENT PROJ:	mgr inż. Wiesław Ślizanowski		DATA : IV 2011r.

**SZCZEGÓŁ ZAKOTWIENIA SŁUPA NAROŻNEGO
wys. 4m - skala 1:20**



LEGENDA :

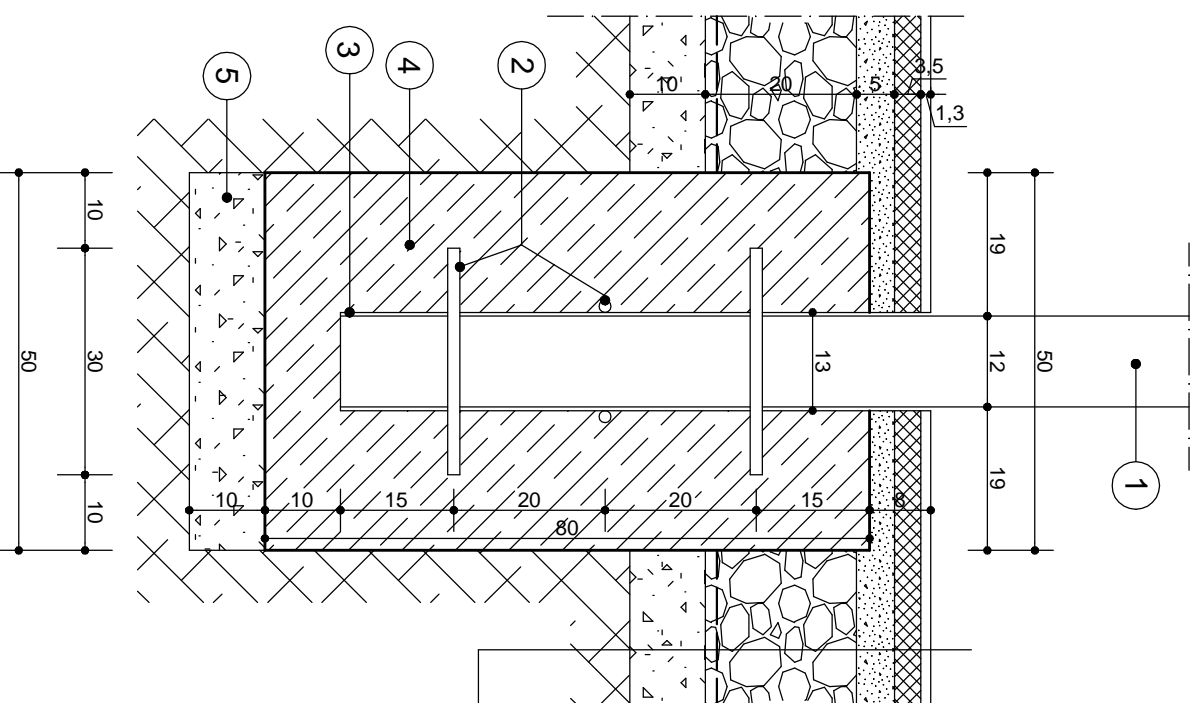
1. Obrzeże betonowe 8 x 30cm x 100/75cm
2. Dospawane pręty $\phi 16$ mm L=30cm / tzw. węzy montażowe /
3. Fundament trapezowy o wymiarach górnej podstawy 0,5x0,5m ,
dolnej podstawy 0,7x0,7m i wysokości 0,8m / B20 /
4. Warstwa piaskowa gr. 10cm - zagęszczony piasek

Kostka betonowa szara gr. 6cm
Podsypka cementowo-piaskowa gr. 5cm
Warstwa z kruszywa łamanego o frakcji 4-18mm gr. 8cm
Warstwa piasku zagęszczonego gr. 5cm
Ubity rodzimy grunt

Nawierzchnia poliuretanowa CONIPUR 2S gr. 1,3cm
Elastyczna podbudowa CONIPUR ET gr. 3,5cm
Warstwa wyrównawcza z kruszywa łamanego o frakcji 0-4mm gr. 5cm
Warstwa kruszywa łamanego o frakcji 4-30mm gr. 20cm zagęszczana mechanicznie
Geowłóknina drenarsko - separująca
Warstwa piasku zagęszczonego gr. 10cm
Ubity grunt rodzimy

INWESTOR : I Liceum Ogólnokształcące Collegium Gostomianum ul. Długosza 7 , 27-600 Sandomierz			
TEMAT : Budowa boiska wielofunkcyjnego i obiektów towarzyszących			FORMAT : A-3
NAZWA RYSUNKU : Szczegół zakotwienia słupów narożnych ogrodzenia o wys. 4m			NR RYS.:10
PROJEKTANT:	inż. Maria Bednarz	Uprawn. 701/21/83	SKALA : 1:20
ASYSTENT PROJ:	mgr inż. Wiesław Ślizański		DATA : IV 2011r.

**ZAKOTWIENIE W FUNDAMENCIE SŁUPA
DO KOSZYKÓWKI - skala 1:10**

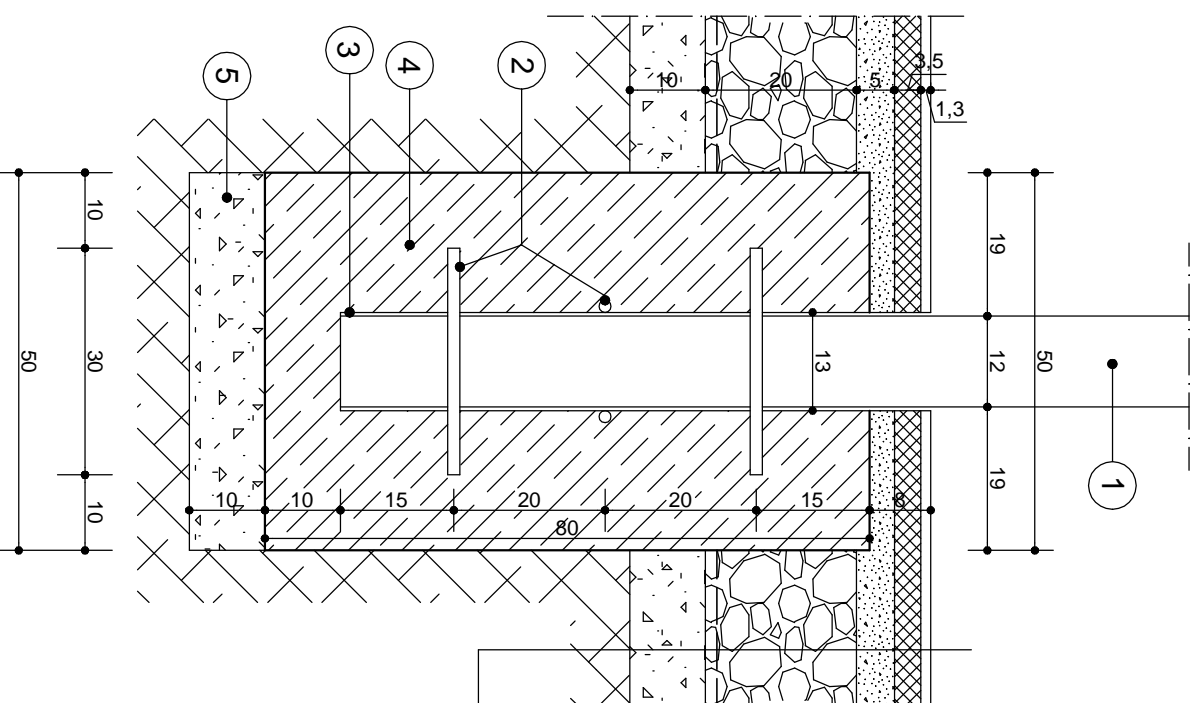


- LEGENDA :**
1. Słup konstrukcji tablicy do koszykówki o profilu zamkniętym 120mm x 120mm
 2. Dospawane pręty $\phi 16\text{mm}$ $L=30\text{cm}$ / tzw. węzy montażowe /
 3. Tuleja montażowa słupa do koszykówki o profilu zamkniętym 130mm x 130mm
 4. Fundament prostokątny o wymiarach 0,5m x 0,5m x 0,8m / B-20 /
 5. Podsypka piaskowa gr. 10cm

Nawierzchnia poliuretanowa CONIPUR 2S gr. 1,3cm
Elastyczna podbudowa CONIPUR ET gr. 3,5cm
Warstwa wyrównawcza z kruszywa łamanego o frakcji 0-4mm gr. 5cm
Warstwa kruszywa łamanego o frakcji 4-30mm gr. 20cm zagęszczana mechanicznie
Geowłóknina drenarsko - separująca
Warstwa piasku zagęszczonego gr. 10cm
Ubity rodzimy grunt

INWESTOR : II Liceum Ogólnokształcące Collegium Gostomiianum ul. Długosza 7, 27-600 Sandomierz		FORMAT : A-3
TEMAT : Budowa boiska wielofunkcyjnego i obiektów towarzyszących		NR RYS.:11
NAZWA RYSUNKU : Szczegół zakotwienia słupa do koszykówki		
PROJEKTANT:	inż. Maria Bednarz	Uprawn. 701/21/83
ASYSTENT PROJ.:	mgr inż. Wiesław Słazanowski	
		SKALA : 1:10
		DATA : IV 2011r.

**ZAKOTWIENIE W FUNDAMENCIE SŁUPA
DO TENISA ZIEMNEGO - skala 1:10**



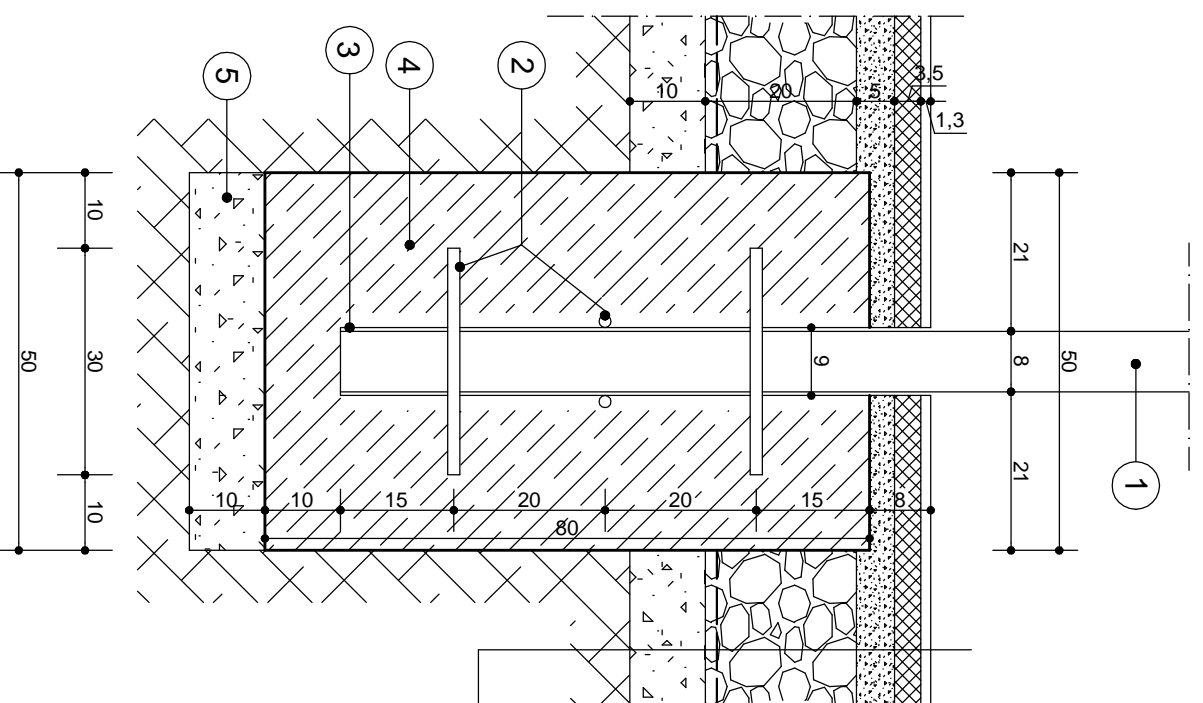
Nawierzchnia poliuretanowa CONIPUR 2S gr. 1,3cm
Elastyczna podbudowa CONIPUR ET gr. 3,5cm
Warstwa wyrównawcza z kruszywa łamanego o frakcji 0-4mm gr. 5cm
Warstwa kruszywa łamanego o frakcji 4-30mm gr. 20cm zagęszczana mechanicznie
Geowłóknina drenarsko - separująca
Warstwa piasku zagęszczonego gr. 10cm
Ubity rodzimy grunt

LEGENDA :

1. Aluminiowy słup do siatki do tenisa ziemnego ϕ 120mm
2. Dospawane pręty ϕ 16mm L=30cm / tzw. węzy montażowe /
3. Tuleja montażowa słupa do tenisa ziemnego ϕ 130mm
4. Fundament prostokątny o wymiarach 0,5m x 0,5mm x 0,8m / B-20 /
5. Podsypka piaskowa gr. 10cm

INWESTOR : II Liceum Ogólnokształcące Collegium Gostomiianum ul. Długosza 7, 27-600 Sandomierz		FORMAT : A-3
TEMAT : Budowa boiska wielofunkcyjnego i obiektów towarzyszących		NR RYS.:12
NAZWA RYSUNKU : Szczegół zakotwienia słupa do tenisa ziemnego		
PROJEKTANT: inż. Maria Bednarz	Uprawn. 701/21/83	SKALA : 1:10
ASYSTENT PROJ.: mgr inż. Wiesław Słazanowski		DATA : IV 2011r.

**ZAKOTWIENIE W FUNDAMENCIE SŁUPA
DO SIATKÓWKI - skala 1:10**



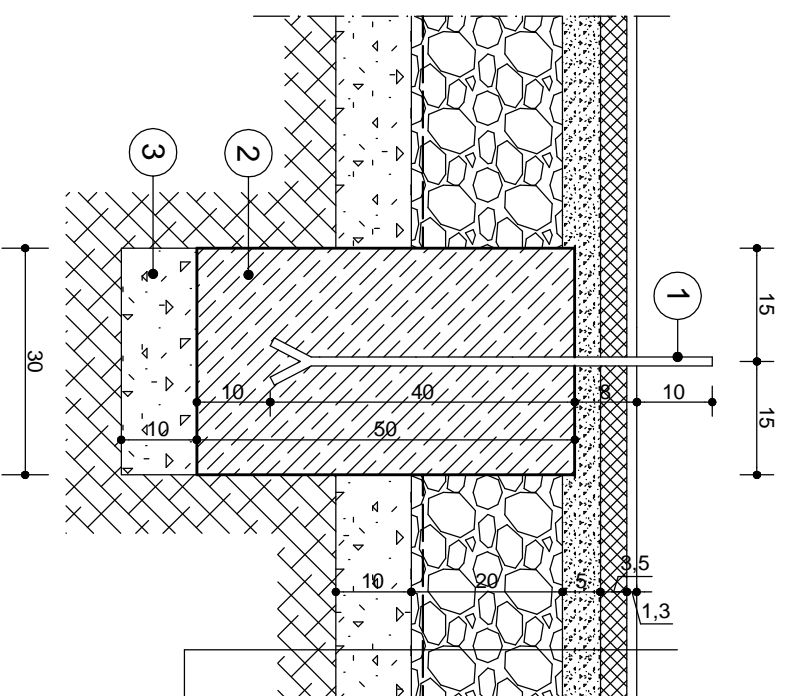
Nawierzchnia poliuretanowa CONIPUR 2S gr. 1,3cm
Elastyczna podbudowa CONIPUR ET gr. 3,5cm
Warstwa wyrównawcza z kruszywa łamanego o frakcji 0-4mm gr. 5cm
Warstwa kruszywa łamanego o frakcji 4-30mm gr. 20cm zagęszczana mechanicznie
Geowłóknina drenarsko - separująca
Warstwa piasku zagęszczonego gr. 10cm
Ubity rodzimy grunt

LEGENDA :

1. Słup do siatkówki o profilu zamkniętym 80mm x 80mm
2. Dospawane pręty $\phi 16$ mm L=30cm / tzw. węzy montażowe /
3. Tuleja montażowa słupa do siatkówki o profilu zamkniętym 90mm x 90mm
4. Fundament prostokątny o wymiarach 0,5m x 0,5m x 0,8m / B-20 /
5. Podsypka piaskowa gr. 10cm

INWESTOR : Uliceum Ogólnokształcące Collegium Gostomiannum ul. Długosza 7, 27-600 Sandomierz	FORMAT : A-3
TEMAT : Budowa boiska wielofunkcyjnego i obiektów towarzyszących	NR RYS.: 13
NAZWA RYSUNKU : Szczegół zakotwienia słupa do siatkówki	SKALA : 1:10
PROJEKTANT : inż. Maria Bednarz	DATA : IV 2011r.
ASYSTENT PROJ.: mgr inż. Wiesław Słazanowski	

**ZAKOTWIENIE W FUNDAMENCIE KOTWY
DO MOCOWANIA BRAMKI - skala 1:10**



- LEGENDA :**
1. Kotwa M12 L=58cm do montażu bramki do piłki ręcznej zakotwiona w fundamencie
 2. Fundament prostokątny o wymiarach 0,3m x 0,3m x 0,5m / B-20 /
 3. Podsyпка piaskowa gr. 10cm

Nawierzchnia poliuretanowa CONIPUR 2S gr. 1,3cm

Elastyczna podbudowa CONIPUR ET gr. 3,5cm

Warstwa wyrównawcza z kruszywa łamanego o frakcji 0-4mm gr. 5cm

Warstwa kruszywa łamanego o frakcji 4-30mm gr. 20cm zagęszczana mechanicznie

Geowłóknina drenarsko - separująca

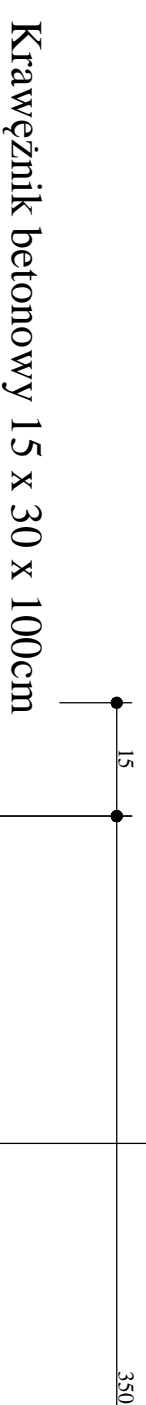
Warstwa piasku zagęszczonego gr. 10cm

Ubity rodzimy grunt

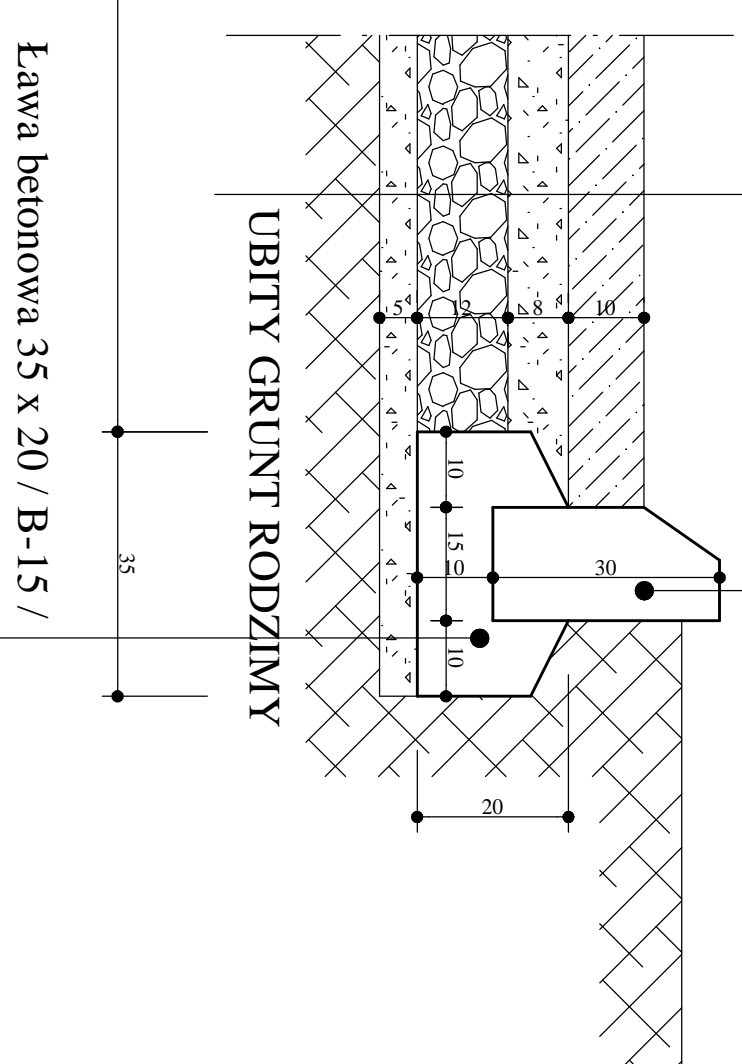
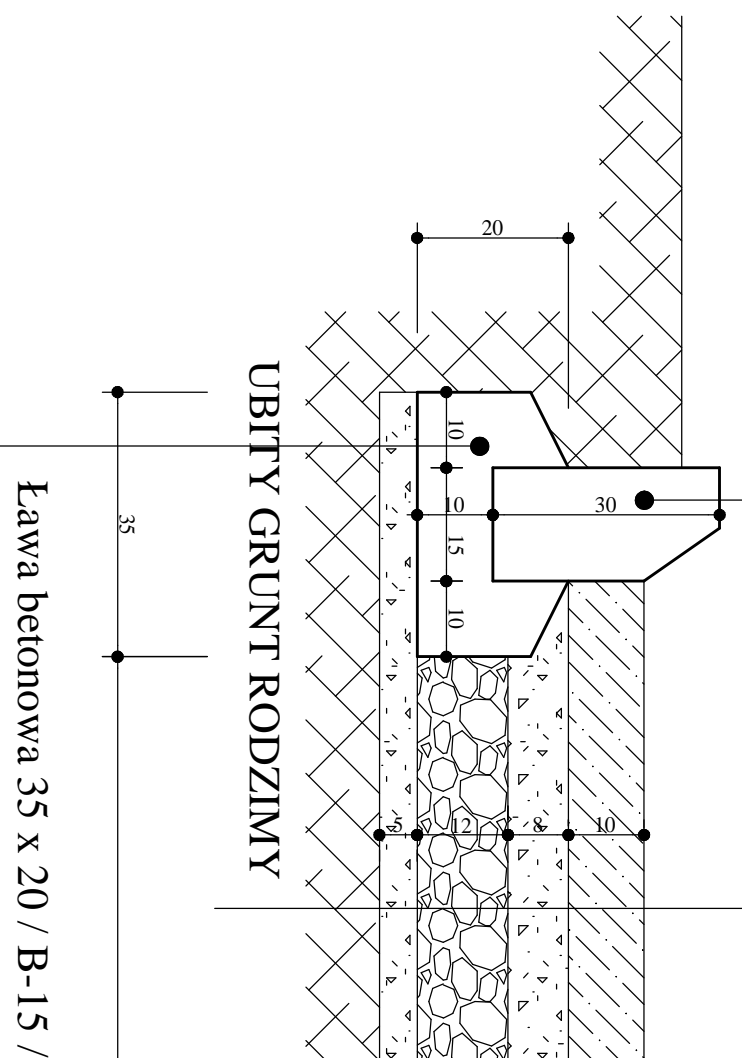
INWESTOR : Liceum Ogólnokształcące Collegium Gostomiannum ul. Długosza 7, 27-600 Sandomierz		FORMAT : A-3
TEMAT : Budowa boiska wielofunkcyjnego i obiektów towarzyszących		NR RYS.:14
NAZWA RYSUNKU : Szczegóły zakotwienia kotwy do montażu bramki do piłki ręcznej		
PROJEKTANT:	inż. Maria Bednarz	SKALA : 1:10
ASYSTENT PROJ.:	mgr inż. Wiesław Słazanowski	DATA : IV 2011r.

PRZEKRÓJ KONSTRUKCYJNY CIĄGU PIESZO-JEZDNEGO Z PŁYT DROGOWYCH AZUROWYCH JOMB (B-B) - skala 1:10

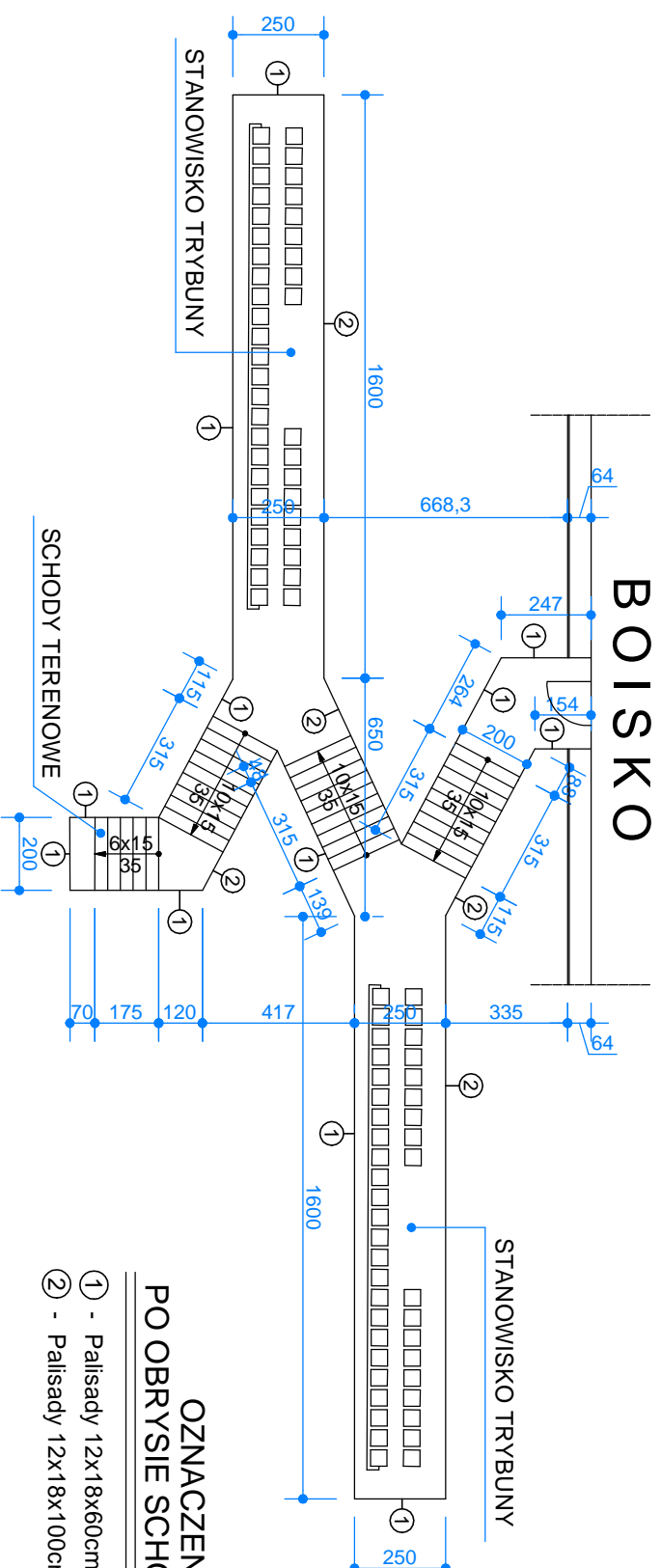
Płyty azurowe drogowe JOMB 100x75x10cm
Podsyпка cementowo-piaskowa gr. 8cm
Warstwa z kruszywa łamanego o frakcji 4-18mm gr. 12cm
Warstwa piasku zagęszczonego gr. 5cm
Ubity rodzimy grunt



Płyty azurowe drogowe JOMB 100x75x10cm
Podsyпка cementowo-piaskowa gr. 8cm
Warstwa z kruszywa łamanego o frakcji 4-18mm gr. 12cm
Warstwa piasku zagęszczonego gr. 5cm
Ubity rodzimy grunt



INWESTOR : II Liceum Ogólnokształcące Collegium Gostomiannum ul. Długosza 7, 27-600 Sandomierz	FORMAT : A-3
TEMAT : Budowa boiska wielofunkcyjnego i obiektów towarzyszących	NR RYS.:15
NAZWA RYSUNKU : Przekrój ciągu pieszo-jezdnego (B-B)	SKALA : 1:10
PROJEKTANT : inż. Maria Bednarz	DATA : IV 2011r.
ASYSTENT PROJ. : mgr inż. Wiesław Słazanowski	



**OZNACZENIE RODZAJU PALLISAD
PO OBRYSIE SCHODÓW I STANOWISK TRYBUN :**

- ① - Pallsady 12x18x60cm układane na ławach betonowych
- ② - Pallsady 12x18x100cm układane na ławach betonowych

DANE SCHODÓW TERENOWYCH :

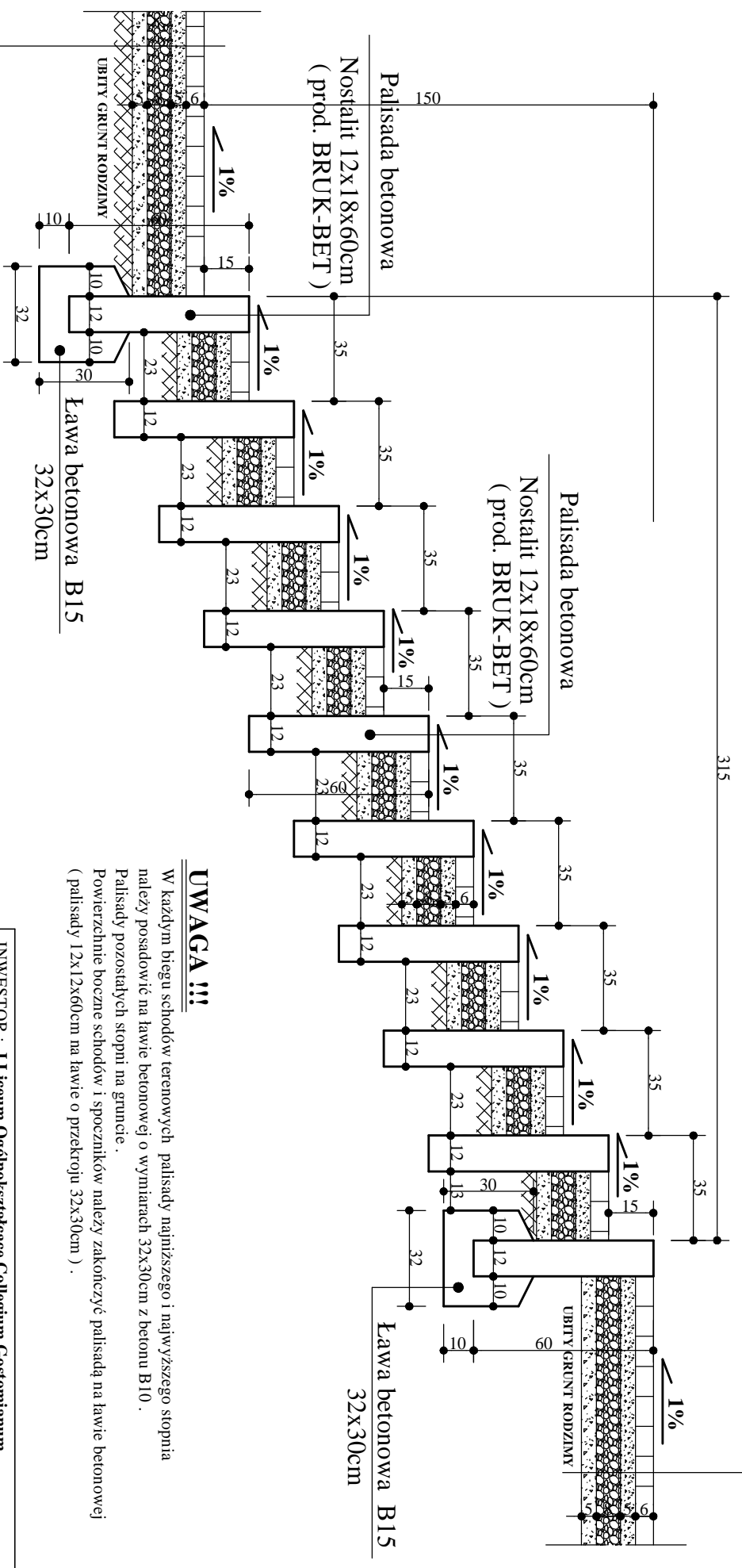
Nawierzchnia schodów z kostki betonowej gr. 6cm .
 Podstopnice stopni z pallsad 12x18x60cm (w każdym biegu pallsady dla pierwszego i ostatniego stopnia należy układać na ławach betonowych) . Boczne powierzchnie schodów z pallsad 12x18x100cm i 12x18x60cm układanych na ławach betonowych .

DANE STANOWISK TRYBUN :

Nawierzchnia stanowisk trybun z kostki betonowej gr. 6cm .
 Obrys powierzchni stanowisk trybun z pallsad 12x18x100cm i 12x18x60cm układanych na ławach betonowych .
 Trybuny prefabrykowane 2-rzędowe z siedziskami na 42 miejsca dł. 13,5m typu UAM prod. PROSTAR (lub podobne innego producenta) .

INWESTOR : Uliceum Ogólnokształcące Collegium Gostomiannum ul. Długosza 7 , 27-600 Sandomierz		FORMAT : A-3
TEMAT : Budowa boiska wielofunkcyjnego i obiektów towarzyszących		NR RYS.:16
NAZWA RYSUNKU : Rzut schodów terenowych i stanowisk trybun		SKALA : 1:200
PROJEKTANT:	inż. Maria Bednarz	DATA : IV 2011r.
ASYSTENT PROJ.:	mgr inż. Wiesław Szaranowski	

Kostka betonowa szara gr. 6cm
 Podsypka cementowo-piaskowa gr. 5cm
 Warstwa z kruszywa łamanego o frakcji 4-18mm gr. 8cm
 Warstwa piasku zagęszczonego gr. 5cm
 Ubity grunt rodzimy

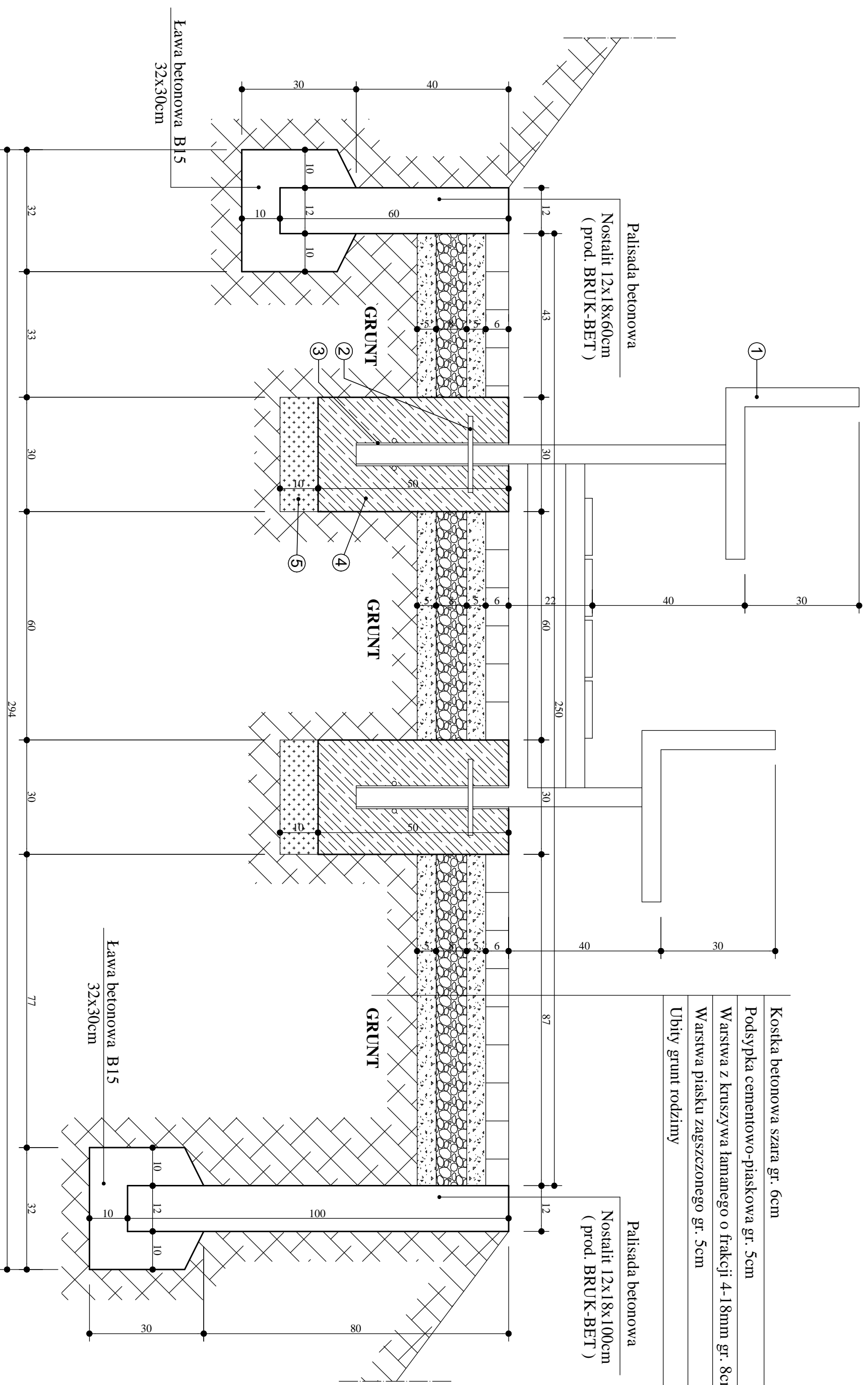


UWAGA !!!

W każdym biegu schodów terenowych palisady najniższego i najwyższego stopnia należy posadawić na ławie betonowej o wymiarach 32x30cm z betonu B10.
 Palisady pozostałych stopni na gruncie.
 Powierzchnie boczne schodów i spoczników należy zakończyć palisadą na ławie betonowej (palisady 12x12x60cm na ławie o przekroju 32x30cm).

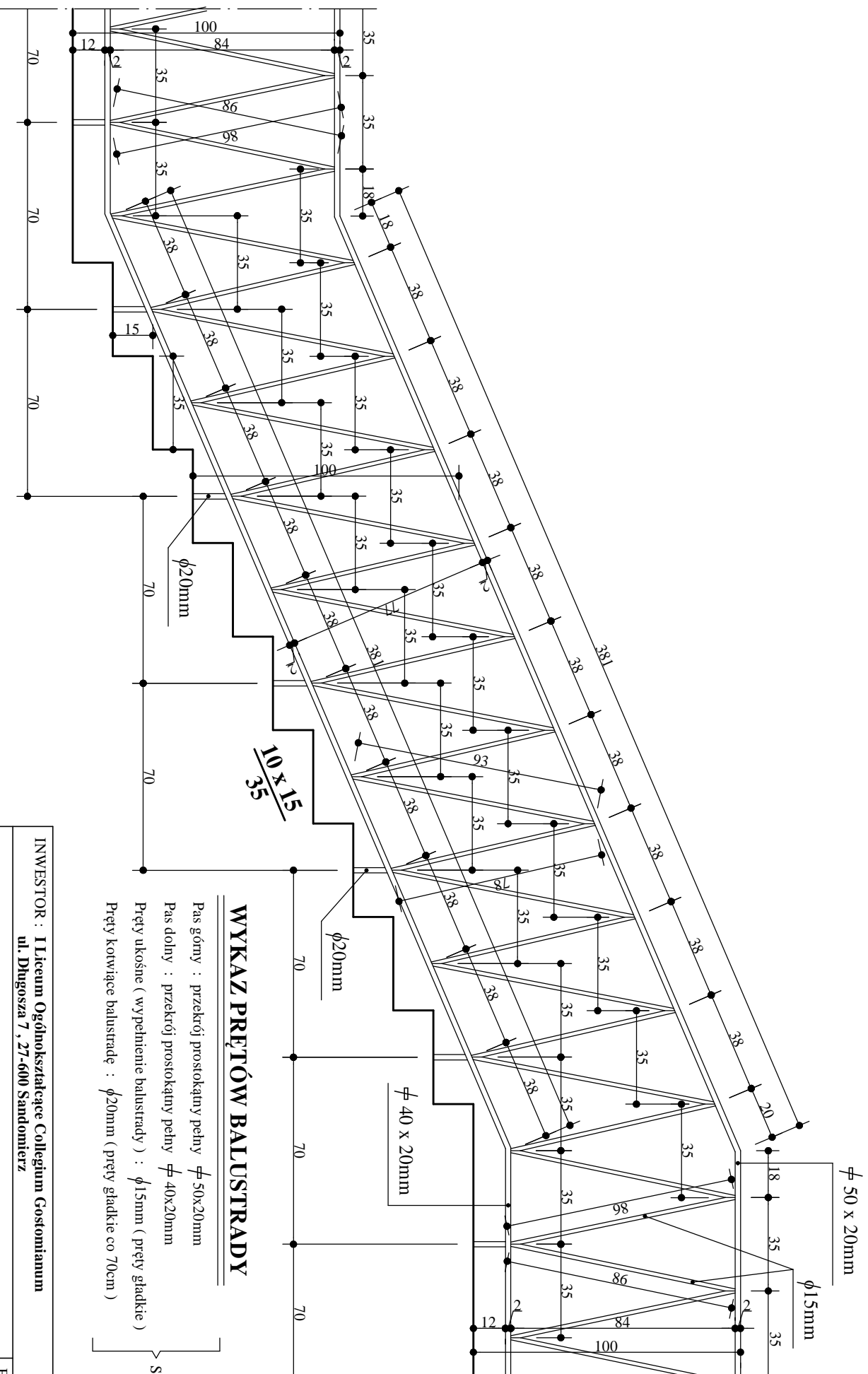
Kostka betonowa szara gr. 6cm
 Podsypka cementowo-piaskowa gr. 5cm
 Warstwa z kruszywa łamanego o frakcji 4-18mm gr. 8cm
 Warstwa piasku zagęszczonego gr. 5cm
 Ubity grunt rodzimy

INWESTOR : Liceum Ogólnokształcące Collegium Gostomianum ul. Długosza 7, 27-600 Sandomierz		FORMAT : A-4	
TEMAT : Budowa boiska wielofunkcyjnego i obiektów towarzyszących		NR RYS.:17	
NAZWA RYSUNKU : Przekrój biegu schodów terenowych		SKALA : 1:20	
PROJEKTANT:	inż. Maria Bednarz	Uprawn.	701/21/83
ASYSTENT PROJ:	mgr inż. Wiesław Śliżanowski	DATA :	IV 2011r.



Kostka betonowa szara gr. 6cm
Podsyпка cementowo-piaskowa gr. 5cm
Warstwa z kruszywa łamanego o frakcji 4-18mm gr. 8cm
Warstwa piasku zagęszczonego gr. 5cm
Ubity grunt rodzimy

INWESTOR : II Liceum Ogólnokształcące Collegium Gostomiannum ul. Długosza 7 , 27-600 Sandomierz		FORMAT : A-3
TEMAT : Budowa boiska wielofunkcyjnego i obiektów towarzyszących		NR RYS.:18
NAZWA RYSUNKU : Przekrój trybuny 2-rzędowej		SKALA : 1:10
PROJEKTANT:	inż. Maria Bednarz	DATA : IV 2011r.
ASYSTENT PROJ.:	mgr inż. Wiesław Słazanowski	



WYKAZ PRĘTÓW BALUSTRADY

- Pas górny : przekrój prostokątny pełny ϕ 50x20mm
 - Pas dolny : przekrój prostokątny pełny ϕ 40x20mm
 - Pręty ukośne (wypełnienie balustrady) : ϕ 15mm (pręty gładkie)
 - Pręty kotwiące balustradę : ϕ 20mm (pręty gładkie co 70cm)
- Stal : ST35

UWAGA !!!

Wszystkie pręty należy zabezpieczyć antykorozyjnie farbą podkładową i pomalować je farbą nawierzchniową w kolorze czarnym lub w kolorze ogrodzenia przyległego boiska .

INWESTOR : Liceum Ogólnokształcące Collegium Gostomiannum ul. Długosza 7 , 27-600 Sandomierz		FORMAT : A-4	
TEMAT : Budowa boiska wielofunkcyjnego i obiektów towarzyszących		NR RYS.: 19	
NAZWA RYSUNKU : Widok balustrady schodów		SKALA : 1:20	
PROJEKTANT:	inż. Maria Bednarz	Uprawn.:	701/21/83
ASYSTENT PROJ:	mgr inż. Wiesław Ślizanowski	DATA :	IV 2011r.